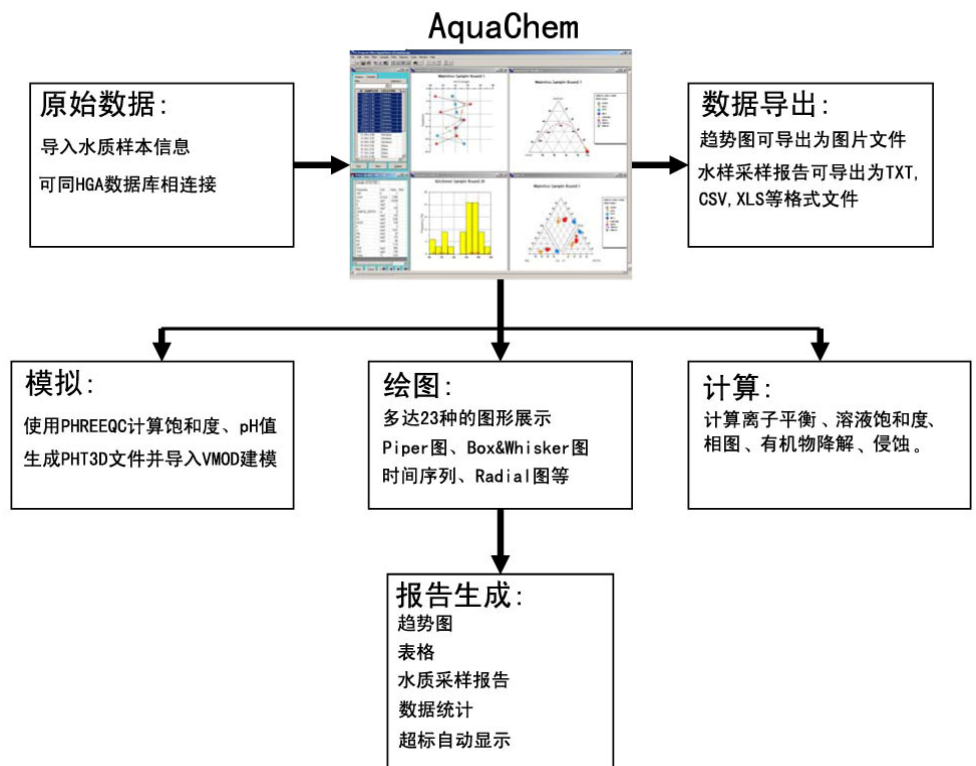


常用分析工具:

- 相关分析图: X-Y 散点图, Ludwig-Langeliert 图, Wilcox 图
- 统计类图: Bos-and-Whisker 图, 频率分布直方图, Schoeller 图
- 多参数图: Piper 图, Durov 图, 三相图和 Schoeller 图
- 时间序列图: 多参数图, 多站点图
- 地热温标和 Giggerbach 图
- 单一样品统计图: Radial, Stiff 图和饼图
- 主题类图: 采样点的气泡图、饼图、Radial 图和 Stiff 图
- 新增内置工具: 地理坐标转换; 基于氧化还原敏感参数对水质进行分类

AquaChem 是一款专为进行水质分析数据处理的人员定做的软件。在 Microsoft AccessTM 数据架构的基础上, 结合使用 Hydro GeoAnalyst* SQL ServerTM, AquaChem2010.1 改进了对水质分析结果进行分析、计算、模拟和作图的功能, 缩短了分析时间。



应用范围:

- 记录地球化学参数并自动计算;
- 内置的 PHREEQC 热力学计算模型接口;
- 水质样品的水质数据报表;
- 分析水质资料以确定水源补给范围;
- 整理并生成实验室分析数据报表;
- 管理获取地下水自动监测仪 Diver 数据记录仪的水质数据;
- 在勘探过程中判定地下水矿化趋势;
- 通过对工业用地以及水库等收集的水质数据进行计算分析, 生成水质达标报告。

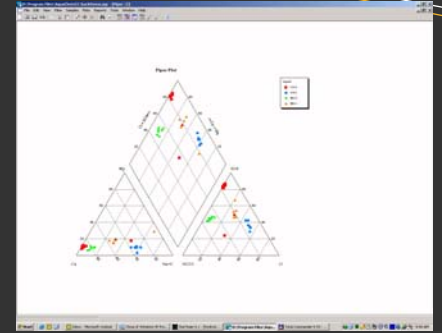
数据管理: 充分利用 Access 相关数据库系统的最大性能和灵活性;
使用 SQL 命令进行高级查询; **NEW**
易于使用的查询界面允许你创建或执行数据查询;
导出数据, 报告, 或直接生成 Excel 格式文件;
与包含 560 种常见的无机和有机化学物的查询表相连;
与 HGA 的 SQL 服务器数据库同步, 便于高级分析和展示; **NEW**
查询异常数据点和超标数据点; **NEW**
可定制各种查询条件易于分离和提取样品。

数据输入/输出: 允许多形式数据信息的导入;
数据可导出为 Google Earth 支持的文件类型; **NEW**
保存所有输入设置, 以备类似数据模式的使用;
输出站点及属性数据信息, 并与 GIS 系统中的应用;
自动导入并将数据同 CAS 注册表相匹配;
使用样本信息表格化的方式快速灵活轻松完成数据导入;
直接从 Excel、Access 数据库中导入水质数据信息。

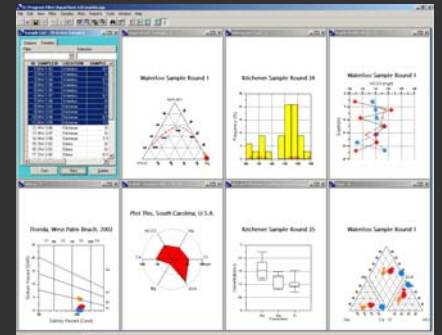
水质标准: 内置 WHO, U.S.EPA, CCM 标准;
导入/自定义任何一套水质标准;
快速生成水质超标报告;
对重复样本进行统计分析 (RPD), 自动标记超标结果; **NEW**
对所有使用参数的展示标准进行统计。

统计分析: 统计趋势分析: 增强输出功能的 Linear Regression、Sen's Test、Mann Kendall Test;
统计异常试验: Dixon 的测试 (测试极值)、不一致测试、Rosner 测试、Waslsh 试验;
常态测试: 研究范围试验、Geary 测试、Shapiro Wilk 测试;
使用批处理方式生成多种分析图表; **NEW**
统计分位数、可置信区间、T 统计、偏斜、峰态、允许区间、预测区间; **NEW**
统计报告兼容多种单位, 允许用户同时进行参数的选择和计算;
数据预警: 界定背景值与污染值之间的界限; **NEW**
自动计算水质达标百分比。

制图绘图 批量生成多时间序列图或 Box & Whisker 图; **NEW**
所有图表与样本清单动态连接, 并可以进行添加和修改;
强化了图表的 PDF 导出功能; **NEW**
通过数据检查工具显示图表点位的全部参数;
增强版 Durov 图表 (新增 pH, TDS 参数) **NEW**
时间序列图表: 多参数、多站点、统计概况、Box & Whisker 以及累积柱状图; **NEW**
在时间序列图表中导入并展示水位、温度、降水曲线, 便于同水质趋势线进行比较; **NEW**
自动生成水质标准线。



Piper 图



多种绘图制图工具及展示

打造一流科研型企业
提供全套地下水方案